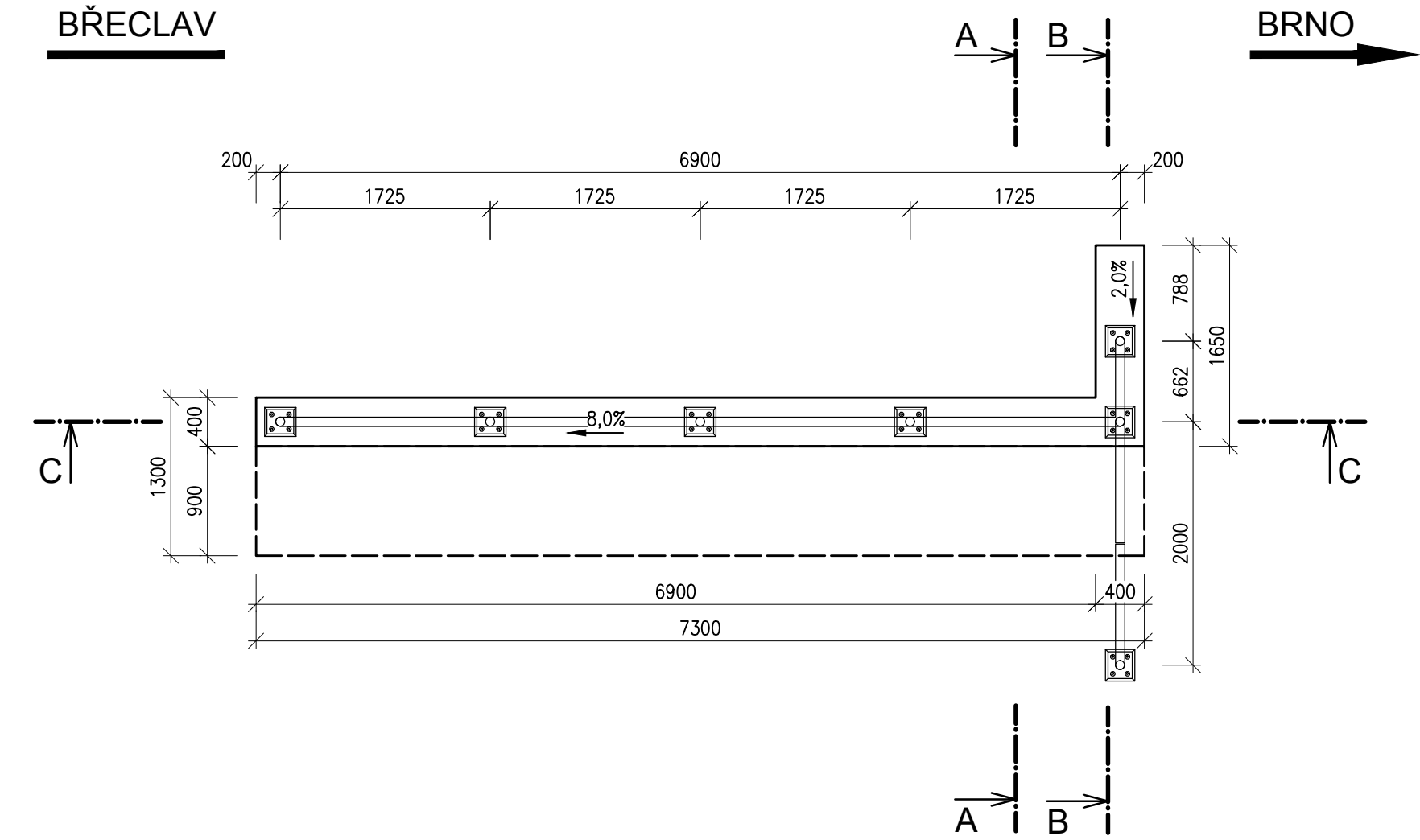
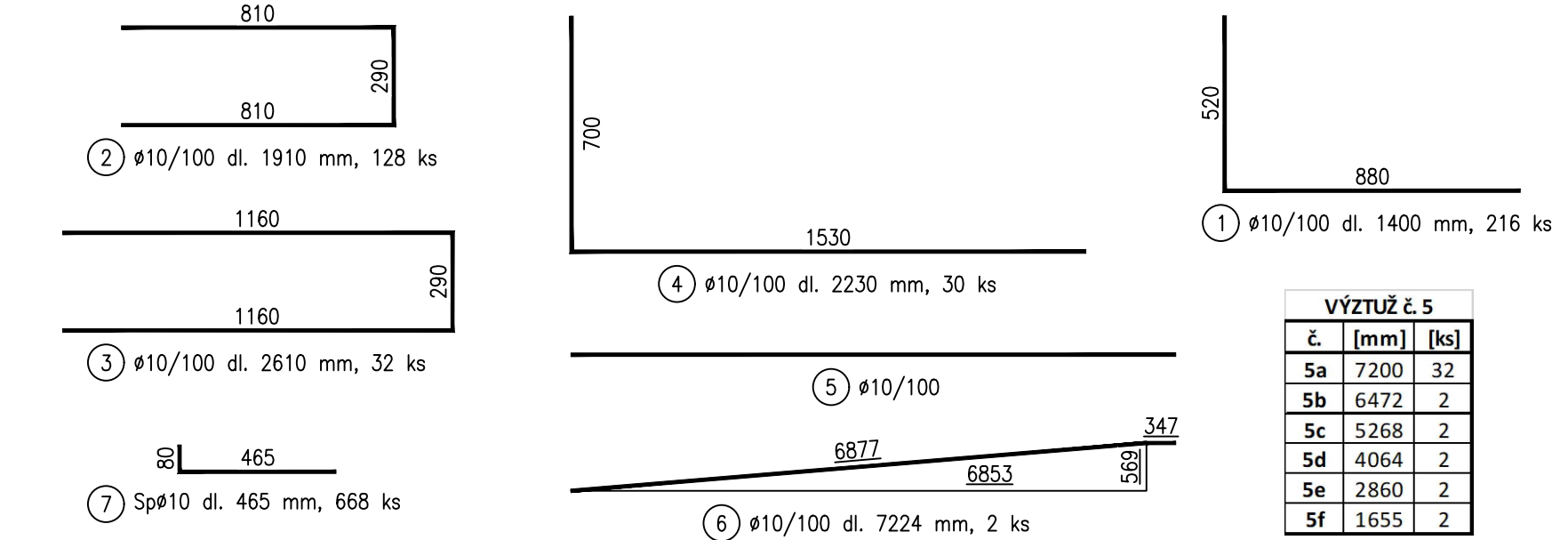


Modernizace a elektrizace trati Hrušovany u Brna - Židlochovice
SO 01-16-02 žst. Hrušovany u Brna, nástupiště
9.6 Výkres tvaru a výztuže - zídka E
M1:50; 1:20

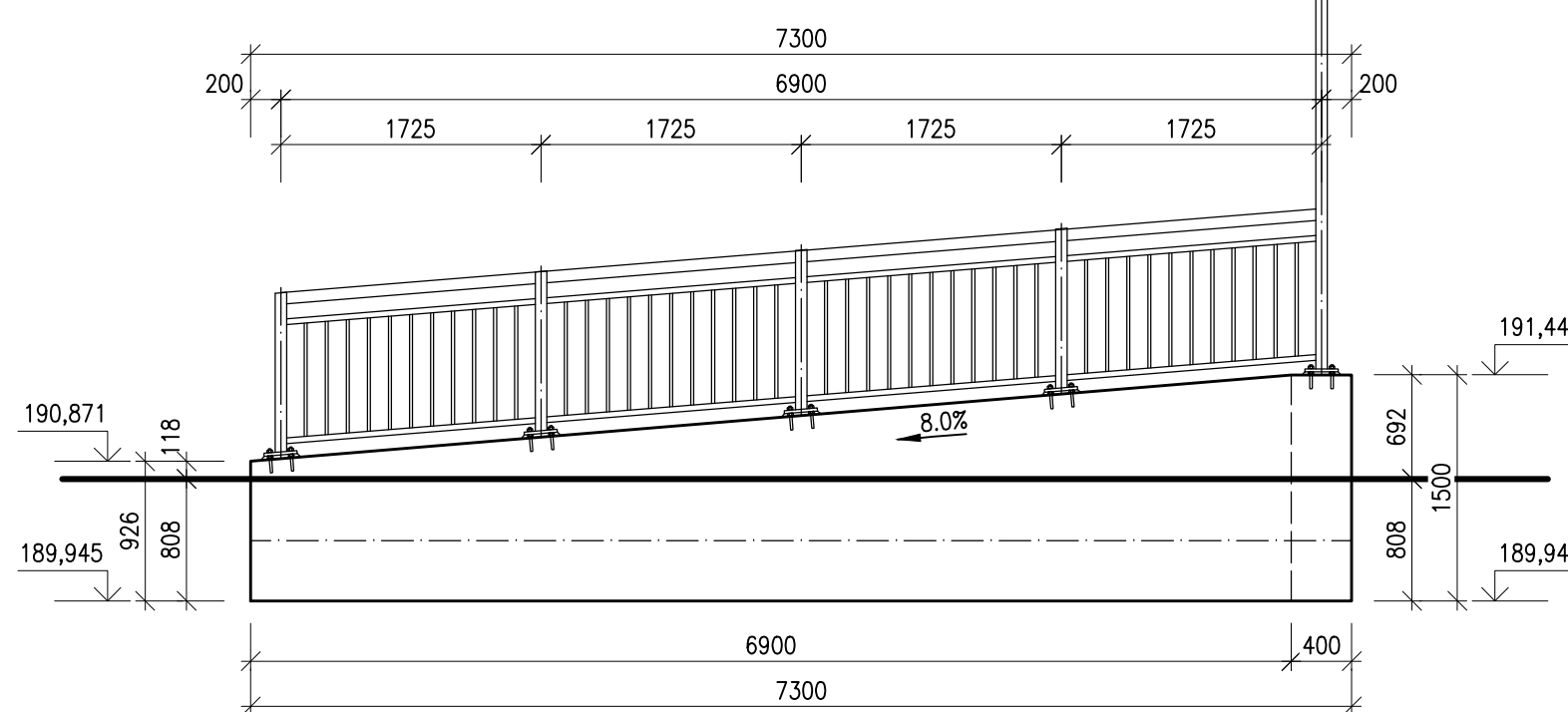
VÝKRES TVARU - PŮDORYS
M1:50



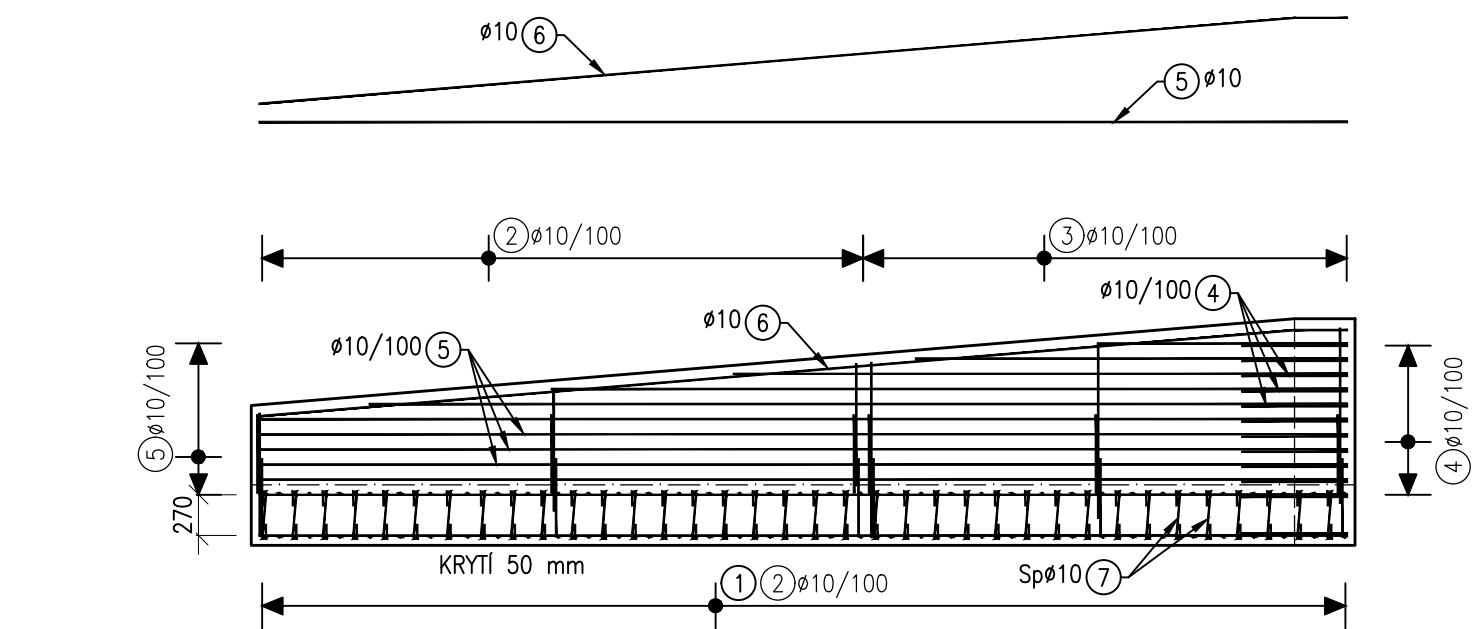
TVAR VÝZTUŽE
M1:20



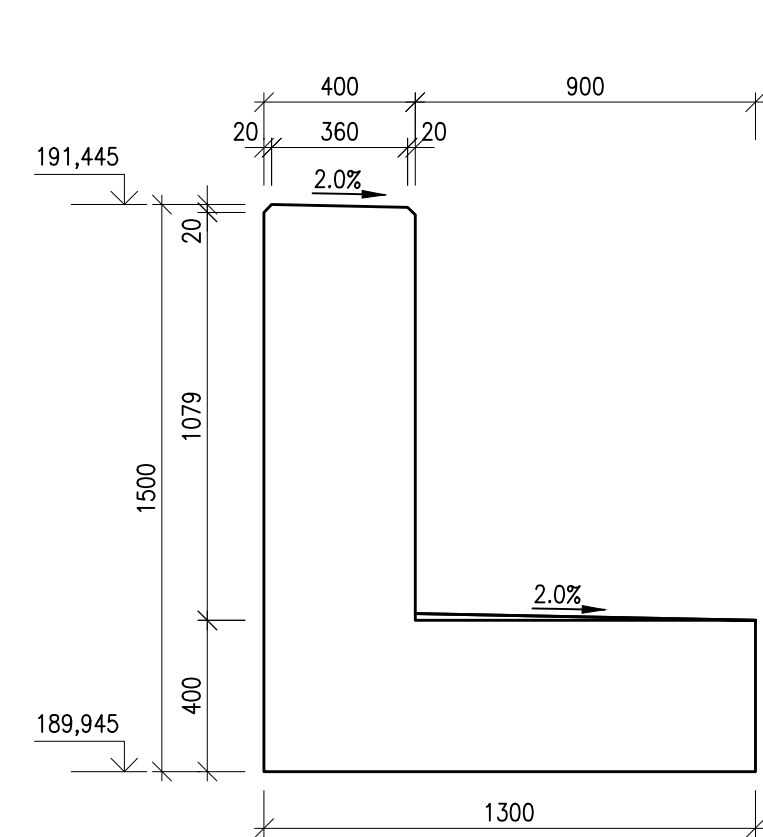
VÝKRES TVARU - ŘEZ C-C
M1:50



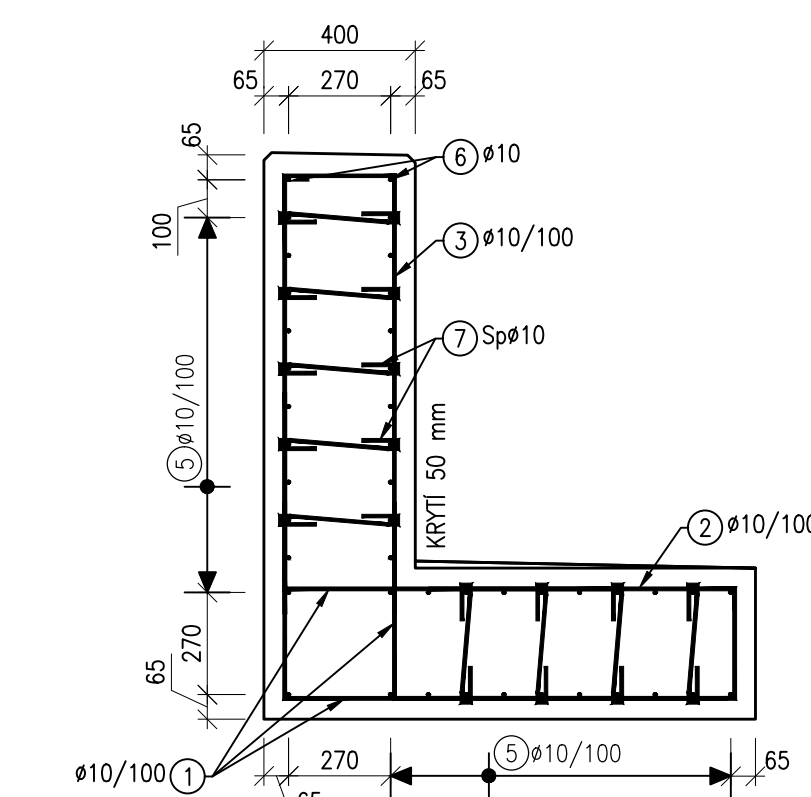
VÝKRES VÝZTUŽE - ŘEZ C-C
M1:50



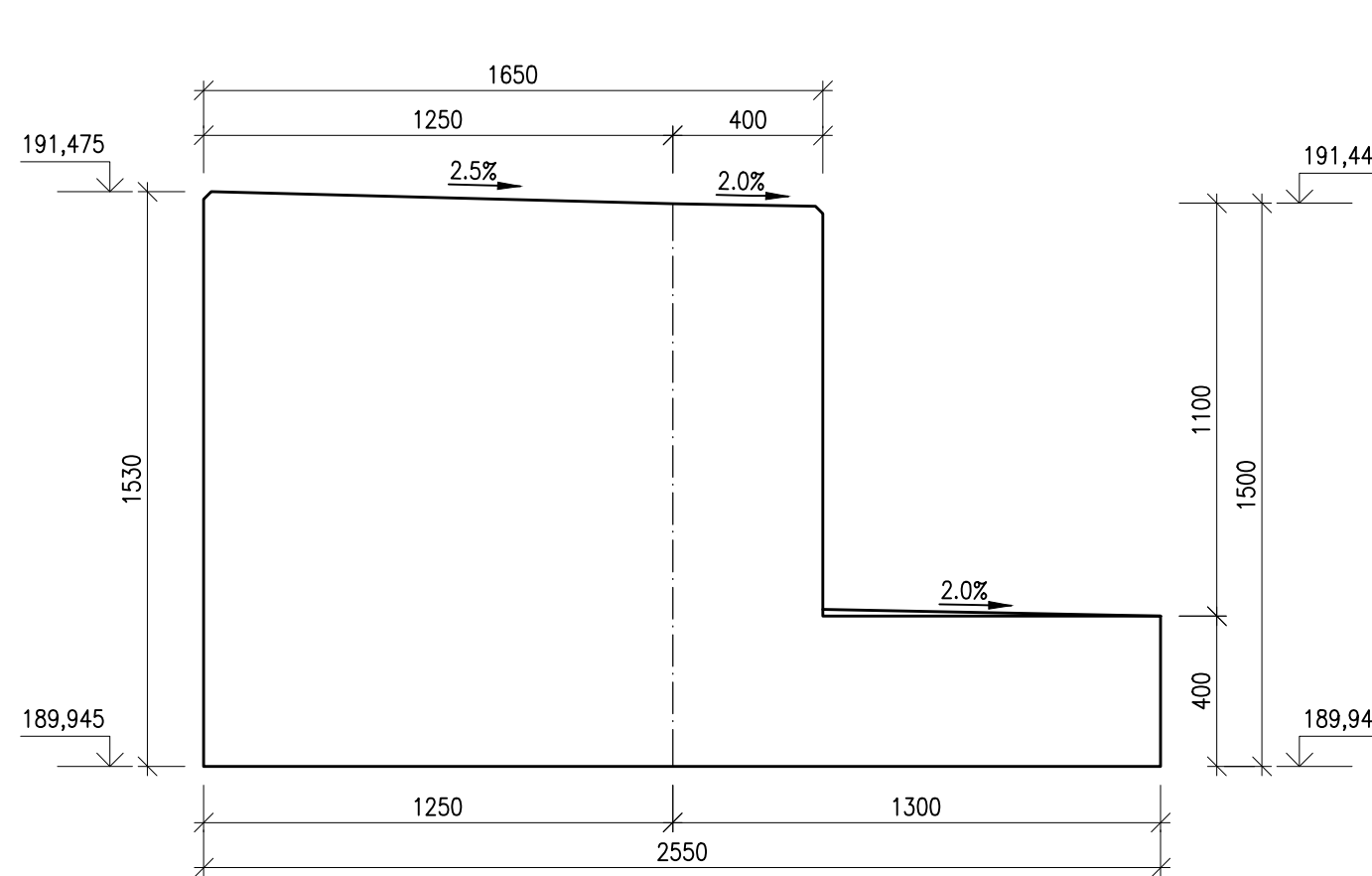
VÝKRES TVARU - ŘEZ A-A
M1:20



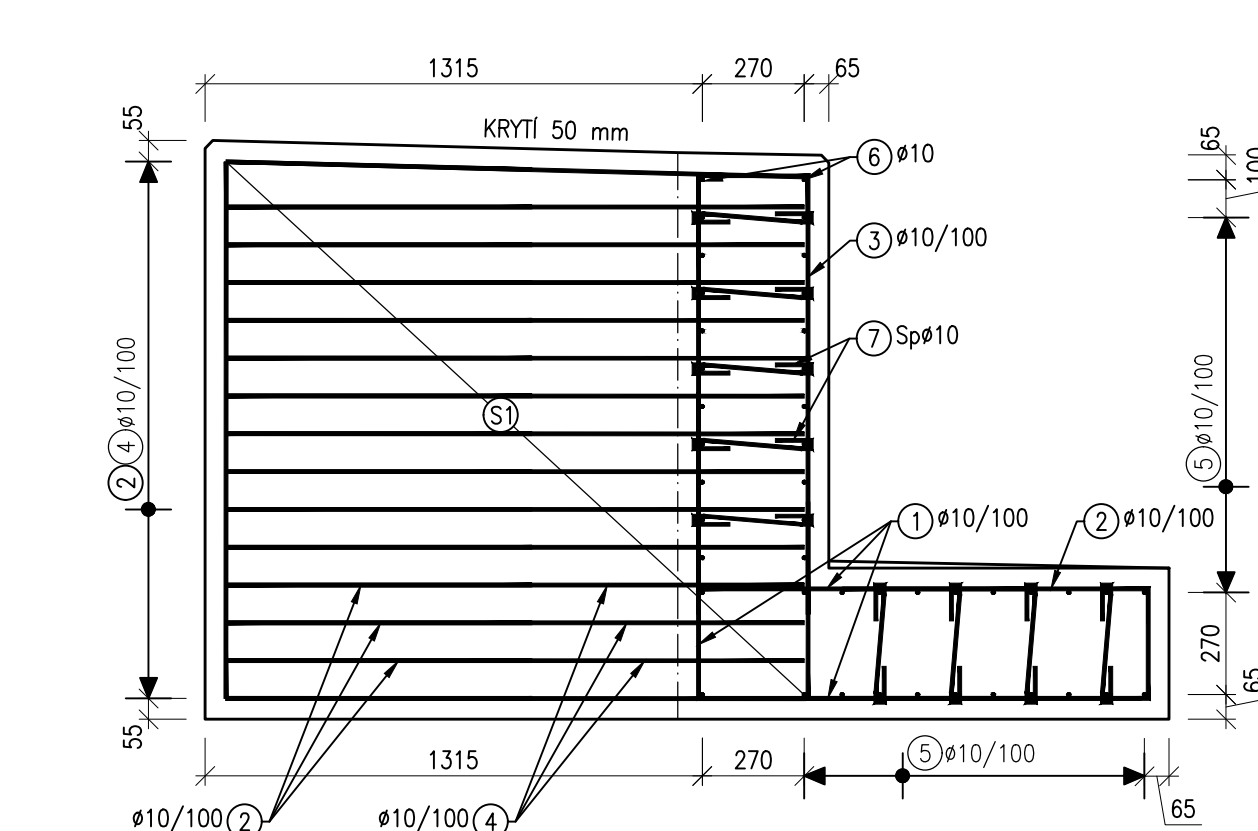
VÝKRES VÝZTUŽE - ŘEZ A-A
M1:20



VÝKRES TVARU - ŘEZ B-B
M1:20



VÝKRES VÝZTUŽE - ŘEZ B-B
M1:20



BETON:
- TRÍDA C 35/45 - XC4, XD3, XF4, XA3; Cl 0,2; D_{max} 22; S4
- BETON DLE ČSN EN 206 A ČSN P 73 2404
- KRYTÍ VÝZTUŽE C_{min} = 40 mm C_{nom} = 50 mm

KUBATURA:
- ZÍDKA E 8,17 m³

BETONÁŘSKÁ VÝZTUŽ:

- B500B
- OCEL DLE ČSN EN 10080
- UVEDENÉ DÉLKY JSOU VZTAŽENY K OSE PRUTU
- NEZNAČENÉ POLOMÉRY JSOU 1/2 Dr,min (TAB. 8.1)
- NEZNAČENÉ ÚHLY JSOU 45°, 90° resp. 180°
- CELKOVÉ DÉLKY VLOŽEK JSOU STRIŽNÉ DÉLKY

POZNÁMKA:

- VEŠKERÉ OSTRÉ HRANY BUDOU ZKOSENY VLOŽENÍM LIŠTY DO BEDNĚNÍ S PŘEPONOU DÉLKY 20 mm.
- NA VODOROVNÉ PLOCHY ZÁKLADU ZDI BUDE POUŽITA SPÁDOVÁ VRSTVA VE 2% SKLONU SMĚREM OD DŘÍKU ZDI.
- PRO ZAJIŠTĚNÍ KRYTÍ SE POUŽIJÍ PLASTOVÉ NEBO BETONOVÉ DISTANČNÍ PODLOŽKY.
- DÉLKY SPON JSOU PRŮMĚROVÁNY, MUSÍ BÝT UPRAVENY PODLE SKUTEČNÝCH ROZMĚRŮ KONSTRUKCE.

VÝKAZ BETONÁŘSKÉ VÝZTUŽE

č. položky	Profil [mm]	Délka [mm]	ks [-]	B500B
1	10	1400	216	302,4
2	10	1910	128	244,5
3	10	2610	32	83,5
4	10	2230	30	66,9
5a	10	7200	32	230,4
5b	10	6472	2	12,9
5c	10	5268	2	10,5
5d	10	4064	2	8,1
5e	10	2860	2	5,7
5f	10	1655	2	3,3
6	10	7224	2	14,4
7	10	668	465	310,6
Počet prvků				1293,4
Celková délka [m]				1293,4
Hmotnost 1bm [kg]				0,6
Hmotnost [kg]				797,4
Celková hmotnost [kg]				797,4
Hmotnost pro celkový počet prvků [kg]				797,4

VÝKAZ KARI SÍTÍ

	plocha [m²]	přesahy [mm]	prostor [mm]	počet vrstev	plocha celkem [m²]
S1	2,2	1,2	1,05	2	5,5
Plocha celkem [m²]					5,5
Hmotnost 1m² [kg/m²]					12,3
Celková hmotnost [kg]					68,4

Typ sítě: Ø10mm, oka 100/100 mm, přesahy min. 450 mm



			ČÍSLO SOUPRAVY:
REVIZE Č.	DATUM	ZMĚNA	

 SUDOP BRNO			SUDOP BRNO, spol. s r.o. Kounicova 26 611 36 Brno		
OBJEDNAVATEL:			Správa železnic, státní organizace, Dílčeděné 1003/7, 110 00 Praha 1 Stavební správa východ (organizační jednotka)		
PROFESNÍ SKUPINA:			tel. : +420 972 625 804 E-mail: sudop@sudop-brno.cz		
12 MOSTY A TUNELY			VEDOUcí PROF. SKUPINY Ing. Karel Pukl		
ODPOVĚDNÝ PROJ. ZAKÁZKY Ing. Radoslav Molák			ŘEDITEL Ing. Kamil Chmela		
ODPOVĚDNÝ PROJ. PS, SO Ing. Petr Kapoun			KONTROLOVAL Ing. Radomír Hanák		
NAVRHL, VYPRACOVAL Ing. Radka Kinclová					
KRAJ: Jihomoravský			STUPEŇ: DSPS		
POVĚŘENÝ OÚ: Židlochovice					
Modernizace a elektrizace trati Hrušovany u Brna - Židlochovice					
SO 01-16-02 žst. Hrušovany u Brna, nástupiště					
ZAK. ČÍSLO 20059-01-0820 ARCH. ČÍSLO 2020340003					
MĚŘÍTKO 1:50, 1:20 POČET FORMÁTŮ 6x A4					
DATUM: 10/2020					
ČÁST DOKUM. E.1.2 PŘÍLOHA 9.6					
Výkres tvaru a výztuže - zídka E					